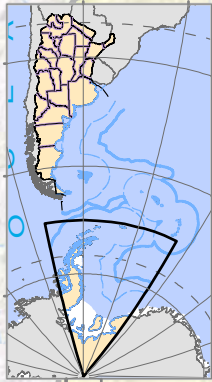
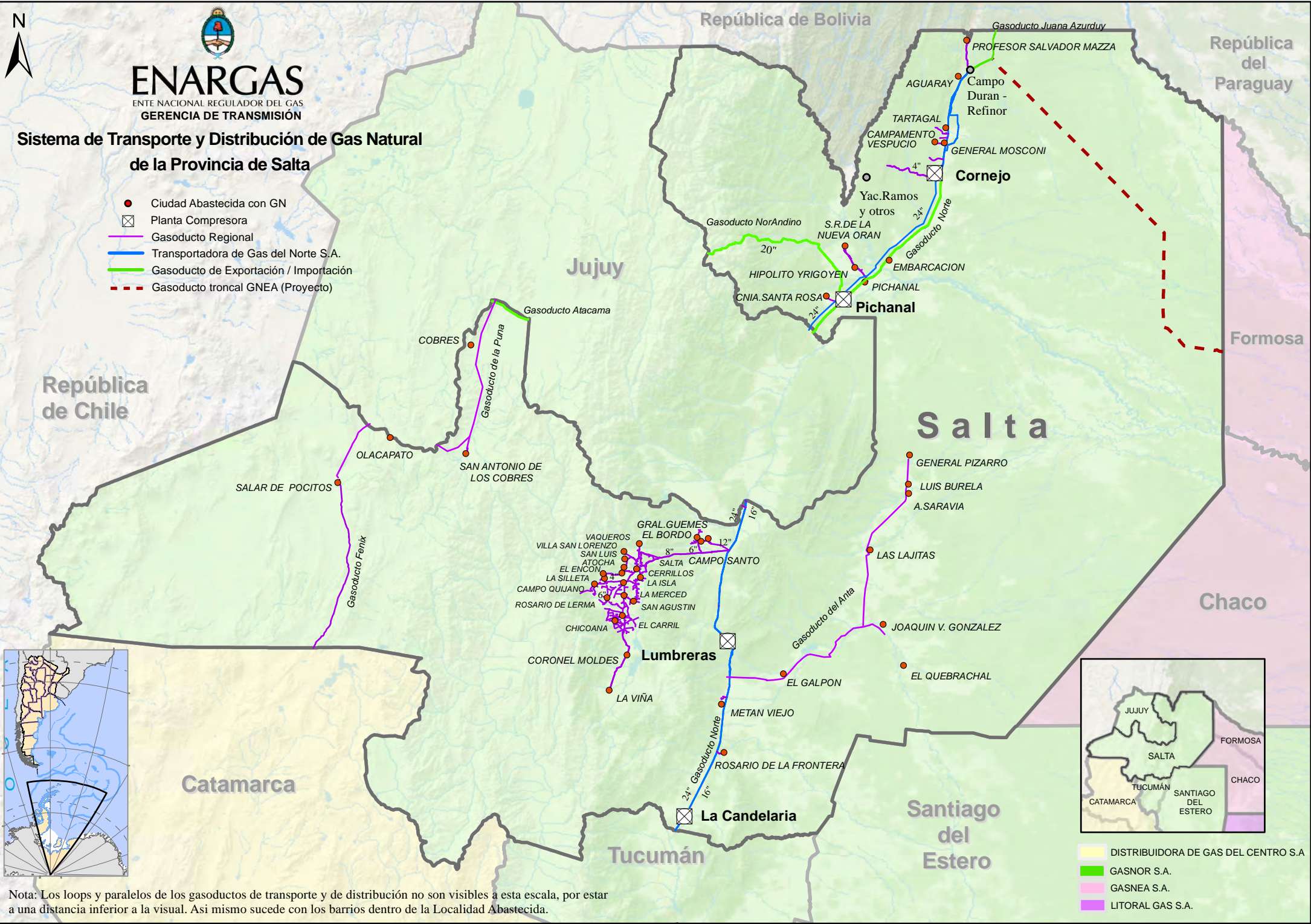




**ENARGAS**  
ENTE NACIONAL REGULADOR DEL GAS  
GERENCIA DE TRANSMISIÓN

**Sistema de Transporte y Distribución de Gas Natural  
de la Provincia de Salta**

- Ciudad Abastecida con GN
- Planta Compresora
- Gasoducto Regional
- Transportadora de Gas del Norte S.A.
- Gasoducto de Exportación / Importación
- Gasoducto troncal GNEA (Proyecto)



Nota: Los loops y paralelos de los gasoductos de transporte y de distribución no son visibles a esta escala, por estar a una distancia inferior a la visual. Así mismo sucede con los barrios dentro de la Localidad Abastecida.

- DISTRIBUIDORA DE GAS DEL CENTRO S.A.
- GASNOR S.A.
- GASNEA S.A.
- LITORAL GAS S.A.